

1 QUAN ÉS L'ASSEMBLEA?

Quan?

Dissabte **25 de maig**,
de **9.30 a 14.00 h**

 **SAVE THE DATE!**



2 DES D'ON PUC SEGUIR L'ASSEMBLEA?

Presencialment

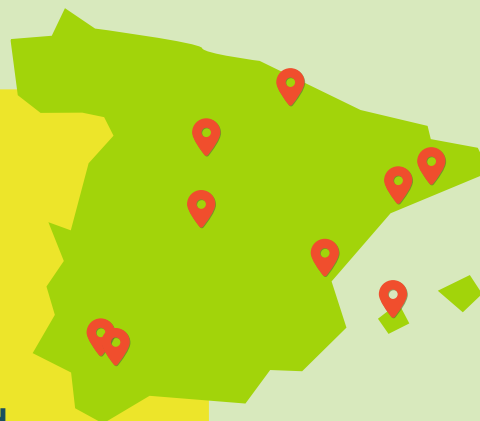
A la seu de l'Assemblea

▸ **Girona**

Parc Tecnològic de la UdG,
Edifici Jaume Casademont
C. Pic de Peguera, 15.

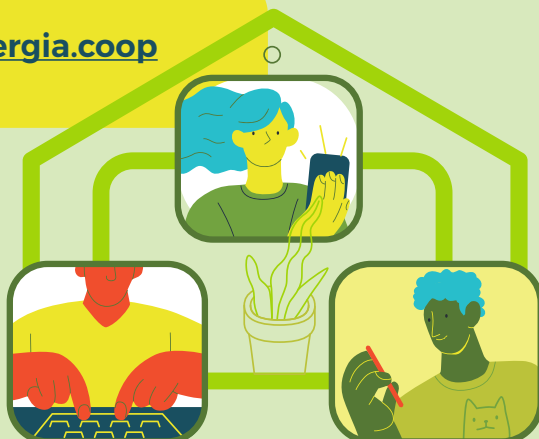
Als espais de seguiment

- **Barcelona**
- **Sevilla**
- **Sabadell**
- **Valladolid**
- **València**
- **Los Alcores**
- **Eivissa**
- **Iruña**
- **Madrid**



Virtualment

A assemblea.somenergia.coop



1

COM EM PREPARO PER A PARTICIPAR-HI?

Abans de votar, és important informar-te!

Veure l'ordre del dia

Llegir la documentació necessària

Resoldre dubtes

A assemblea2024.somenergia.coop

Als **espais de Preparació de l'Assemblea (EPAG)** en línia i al **Participa**



2

COM PUC VOTAR?

On?

A agvirtual.somenergia.coop

i Tant si participes en l'assemblea de forma presencial com si la segueixes virtualment, el teu vot és en línia a través del panell de votacions

Quan?

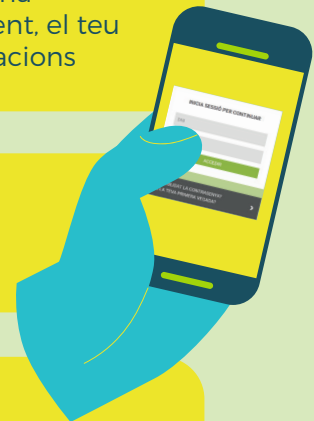
Només podràs votar el **25 de maig**, de **10 a 13.45 h!**

SAVE THE DATE!

Com?

Amb les mateixes claus que fas servir per a entrar a l'**Oficina Virtual**.

i Si no ho has fet mai, no ho deixis per l'últim moment. Al [Centre d'Ajuda de Som Energia](#) t'expliquem com fer-ho.



3

I SI NO PUC VENIR?

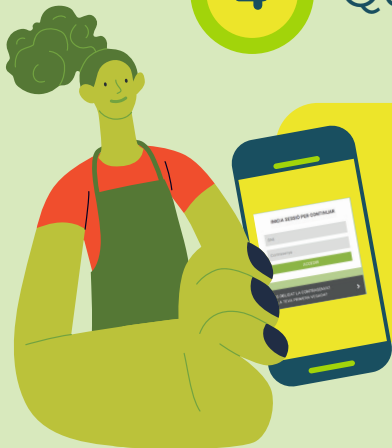
Delega el teu vot en una altra persona sòcia, **abans del 22 de maig**.



4

QUÈ CAL QUE PORTI A L'ASSEMBLEA?

Només necessites un **dispositiu amb connexió a Internet**: ordinador, tauleta o mòbil.



A l'assemblea tindràs alguns **portàtils disponibles per a ús comú i suport tècnic** per tothom!



I si vens presencialment a Girona, **nosaltres posem el dinar!**



M'HEU CONVENÇUT. COM PUC SABER-NE MÉS?

Pots trobar tots els detalls de la convocatòria a

assemblea2024.somenergia.coop



T'hi esperem!



som
energia